

[Voir la version en ligne](#)



NEWSLETTER #18 - JUIN 2020

Edito

Bonjour chers amis lecteurs de la Newsletter du **Grand Classique Drôme Ardèche**

Cette Newsletter du mois de Juin revêt une forme particulière.

D'habitude vous y trouvez l'annonce des concerts du mois de sa parution et des deux mois suivants.

Dans la situation présente nos associations, ayant suspendu leurs activités, ont annulé les concerts qu'elles avaient préparés et programmés pour la saison d'été.

Ne voulant pas que notre Newsletter se trouve aux « abonnés absents » et souhaitant malgré tout manifester notre présence, nous avons décidé de donner la parole aux associations membres du « **Grand Classique Drôme Ardèche** »

En cliquant sous le logo de chaque association vous pourrez découvrir sa contribution à cette Newsletter.

Vous trouverez dans cette newsletter inhabituelle des vidéos, des quizzes musicaux....., des présentations d'associations, une interview, les programmes de concerts annulés, reportés ou en préparation

Chacun s'est exprimé librement et à sa manière.

Si malgré tout au dernier moment des concerts étaient organisés ils seraient annoncés sur le site, au calendrier des rendez vous que vous pourriez consulter :

<https://www.grandclassiquedromeardèche.fr>

Pouvons-nous nous donner rendez vous pour la Newsletter de Juillet/Août ?

Et pourquoi ne participeriez vous pas à sa rédaction en y prenant la parole :

Vous êtes déjà invités à vous exprimer au regard de la contribution de chaque association.

Vous pouvez aussi contacter directement le Grand Classique en utilisant le formulaire ci après.

Faites nous connaître et faites connaître les associations membres du Grand Classique en diffusant cette newsletter autour de vous.

Au mois prochain.

Le Grand Classique Drôme Ardèche
Les membres du Collège

Contactez-nous !

Tribune des Membres



Les Chemins de Pierre

Report des Journées Musicales de Dieulefit

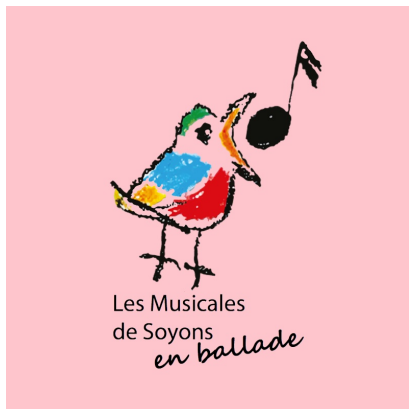
[Découvrir l'article](#)



Musiques d'un siècle à Saint-Pierre à Dieulefit

Actualités des événements à venir

[Découvrir l'article](#)



Musicales de Soyons

Une pensée aux artistes !

[Découvrir l'article](#)



FIVAL Arts et Culture

Découvrez l'association !

[Découvrir l'article](#)



Musiques au Monastère

Programme actualisé des futurs événements

[Découvrir l'article](#)



Comité des Orgues Scherzo

Des nouvelles de Jean-François MURJAS pendant le confinement

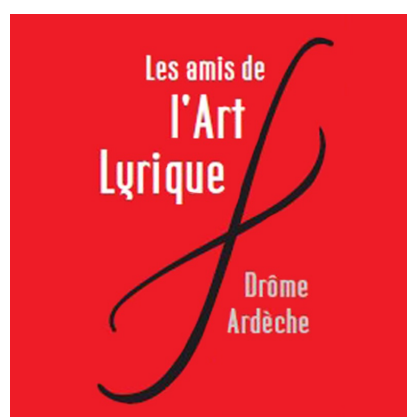
[Découvrir l'article](#)



Drômans Cadences

Jouez avec l'association qui vous a préparé des quizz musicaux !

[Découvrir l'article](#)



Amis de l'Art Lyrique

Une pensée et des infos sur l'association

[Découvrir l'article](#)



Noctuelles

Des nouvelles de l'association

[Découvrir l'article](#)

Les autres Membres du Grand Classique



Chœur Adhémar

Découvrir



En veux-tu en voilà

Découvrir



*Les amis de l'orgue
de Chalencon*

Amis de l'Orgue de Chalencon

Découvrir



CIPTL

Découvrir



Les Musicades

Découvrir

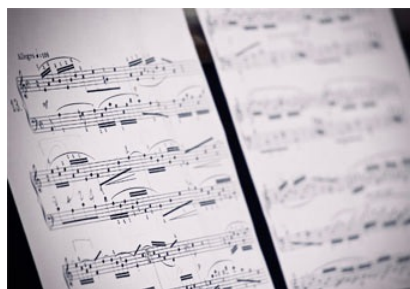


Événements de Juin, Juillet et Août 2020

Attention !

Compte tenu de la situation due à la crise du Covid-19, nous ne pouvons vous garantir la tenue des événements présentés.

Nous vous conseillons de prendre contact avec l'association organisatrice pour vérifier leur maintien ou non.



Festival Chants du Vercors : Sur les pas de Marguerite Gauthiers - Villars

Le : 02 juin 2020

A : 21h

Lieu : Romans-Sur-Isère

En savoir plus



CARMEN de G. Bizet

Le : 07 juin 2020

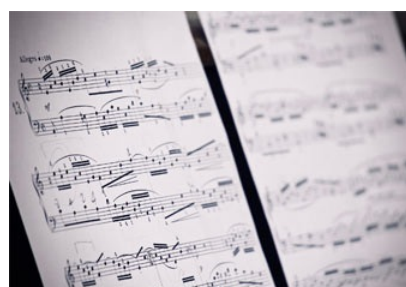
A : 14h30

Lieu : Avignon

En savoir plus



NABUCCO de G. Verdi



Concert Musique de Chambre

Le : 14 juin 2020
A : 14h30
Lieu : Marseille

[En savoir plus](#)

Le : 17 juin 2020
A : 20h30
Lieu : Valence

[En savoir plus](#)



LA TRAVIATA de G. Verdi

Le : 21 juin 2020
A : 15h
Lieu : St Etienne

[En savoir plus](#)

Contactez-nous !

Grand Classique Drôme-Ardèche
1 Place de la Liberté
26000 VALENCE
contact@grandclassiquedromeardèche.fr
www.grandclassiquedromeardèche.fr



© 2020 Association Grand Classique Drôme-Ardèche

Cet email a été envoyé à {EMAIL}.
Vous avez reçu cet email car vous vous êtes inscrit sur Association Grand Classique Drôme-Ardèche.

[Se désinscrire](#)

Envoyé par

 sendinblue